



2015 冬休み雪を使った 北国の遊び体験

～スキー教室をメインに、白神山地の冬の楽しさ満載～

平成27年1月2日（金）～1月4日（日）
2泊3日

参加対象：小学生～中学生

参加費：10,000円（授業料、保険料、宿泊費、食事代等含む）※交通費は別途かかります。

募集人数：20名（先着順）

申込方法：裏面の「参加申込書」にて申し込んでください。

申込期限：平成26年12月25日（木）

◆ 申し込み・問い合わせ ◆ 特定非営利活動法人 白神自然学校一ツ森校

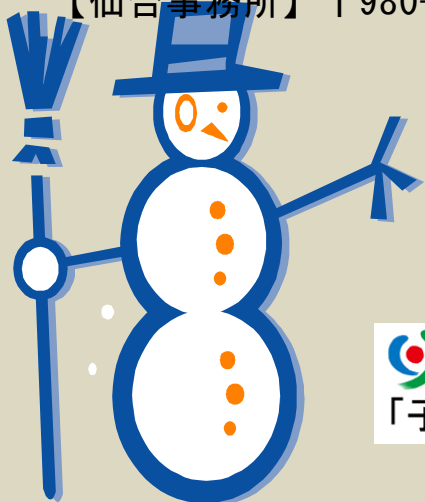
〒038-2723 青森県西津軽郡鰯ヶ沢町大字一ツ森町字上禿 88-2

電話：0173-82-7057 F A X：0173-82-0015

メール：school@shirakami.gr.jp


ホームページ：http://school.shirakami.gr.jp/

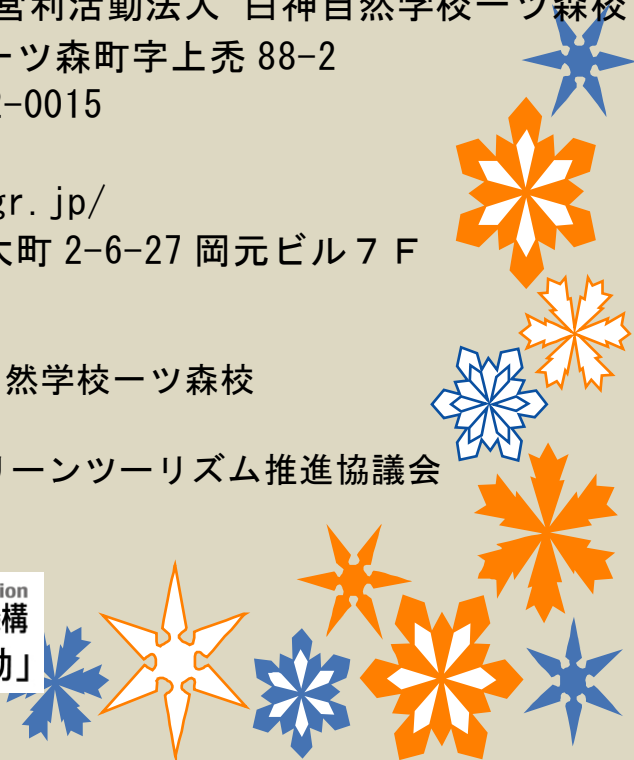
【仙台事務所】〒980-0804 仙台市青葉区大町 2-6-27 岡元ビル 7F



主催 NPO 法人白神自然学校一ツ森校

後援 鰯ヶ沢白神グリーンツーリズム推進協議会

 National Institution For Youth Education
独立行政法人 国立青少年教育振興機構
「子どもゆめ基金助成活動」



「冬休み 雪を使った北国の遊び体験」 参加申込書
開催日：平成27年1月2日～1月4日

下記の必要事項をご記入下さい。

申込日：平成 年 月 日

ふりがな お名前		性別 男子・女子	年齢 歳
通学している学校名・学年 学校 年	健康状態について 良好・()		
※苦手な食べ物がありましたらお知らせ下さい(アレルギー等)。			
保護者の方のお名前	保護者の方のご連絡先		
お住まいの住所 〒			
その他連絡事項等ございましたらご自由にお書き下さい。			

◀ この申込用紙にて「白神自然学校一ツ森校 事務局」までお申し込みください ▶

①FAXの場合・・・0173-82-0015

②メールの場合・・・school@shirakami.gr.jp(上記必要事項を記載して下さい)

※郵送の場合は、この用紙をお送り下さい。このチラシの表面下方に住所が記載されています。

お申し込み後、詳しいツアーの内容や参加費の送金方法等の書類をお送りします。
入金を確認次第、参加申込の手続きを完了とさせていただきます。